

# ALCOOLISME: CONSEQUENCES MEDICALES



Unité d'Alcoologie HUG

Richard BEAUVERD

## OBJECTIFS

- **Connaître les principales complications médicales de la maladie alcoolique**
- **Mieux comprendre la nécessité de l'abstinence face aux conséquences organiques**
- **Pouvoir utiliser l'argument médical pour pénétrer le déni**
- **Encourager le rétablissement du patient alcoolodépendant en lui transmettant l'espoir d'améliorer son état somatique par l'abstinence**

## Introduction

- **L'alcool est la plus destructrice de toutes les substances psychotropes**  
**⇒ à l'autopsie, on ne trouve des pathologies que dans le corps de l'alcoolique**



# Psychotropes

**L'abus de tranquillisants surcharge le foie et les reins**

**Le Cannabis tue des cellules cérébrales (altération du DNA)**

**Les conduites d'élimination dans la boulimie-anorexie détruisent les muqueuses et les dents**

**L'héroïne injectée favorise les infections virales**

**La Cocaine sniffée détruit la muqueuse nasale**

# Organes cibles

- 1. Système digestif**
- 2. Foie**
- 3. Pancreas**
  
- 4. Cœur et circulation sanguine**
  
- 5. Cerveau / SNC**
  
- 4. Malnutrition**
  
- 5. Systeme immunologique**
  
- 6. Glandes endocrines**

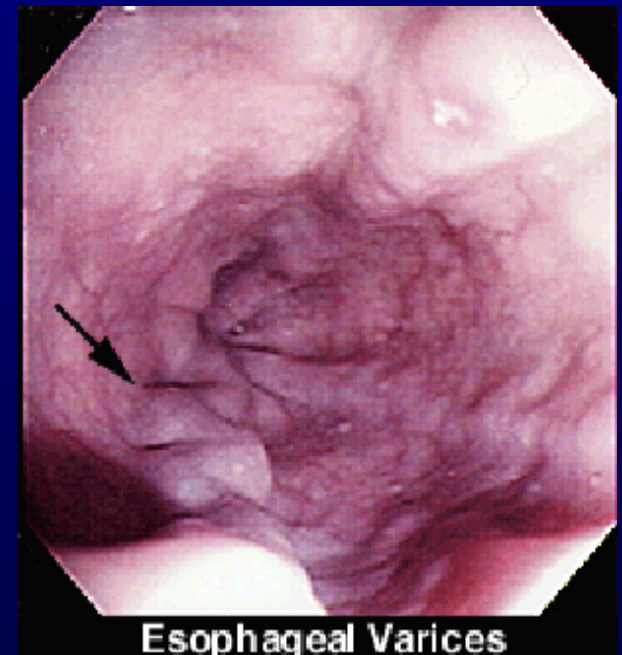
# Mécanismes

**L'alcool affecte pratiquement chaque organe ou système tissulaire dans le corps, soit directement, soit indirectement**

***Exemples:* Irritation directe des muqueuses  
et Intoxication indirecte des cellules  
par l'Acétaldéhyde**

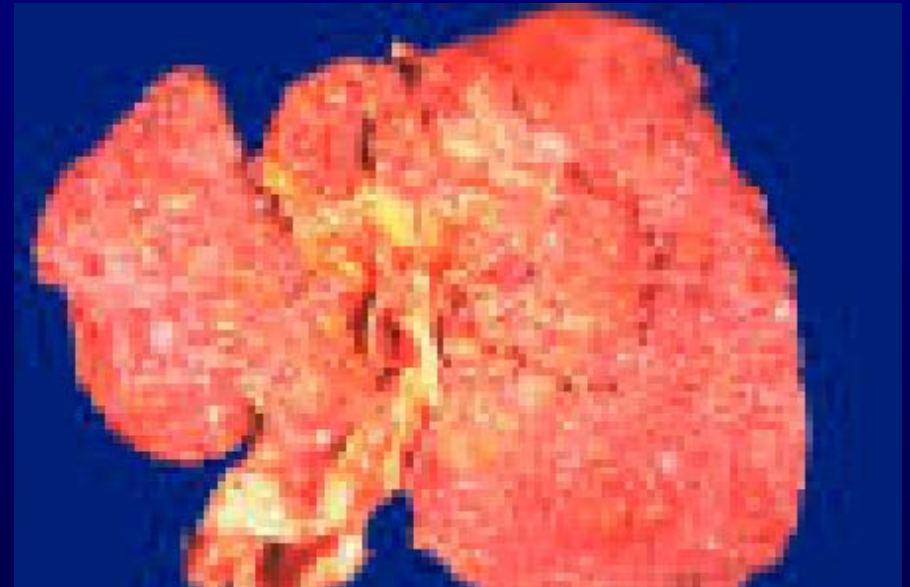
# 1. Système digestif

- **Bouche:** parodontoses, stomatites  
Ca du plancher , amygdales, pharynx  
larynx (établi)
- **Œsophage :** varices, reflux  
Ca (établi)
- **Estomac:** Gastrite, mucilage  
ulcères, Ca (improb)  
(cf prostate, rein, pancreas)
- **Intestin / colon :** Colites, Ca (prob)  
(cf sein)
- **Rectum :** diarrhées, hémorroïdes



## 2. Foie

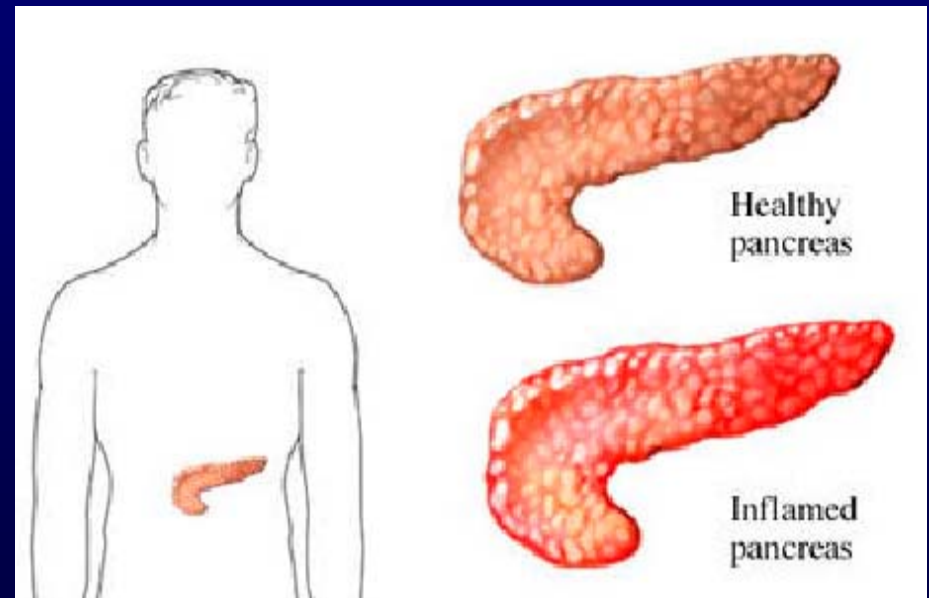
- **Stéatose**
- **Fibrose**
- **Hépatite alcoolique**  
**aggravation Virus C**
- **Cirrhose**
- **GGT, Asat, Alat, CDT**
- **Encephalopathie porto-cave**





## 3. Pancréas

1. Inflammation, pancréatite (10-15 ans)  
(lypase, amylase)
2. Accumulation de graisses
3. Blocage des canalicules
4. Stase enzymatique
5. Autodestruction (lyse)
6. Atteinte des îlots de Langerhans
7. Insuline, Diabète Type I



# 4. Coeur

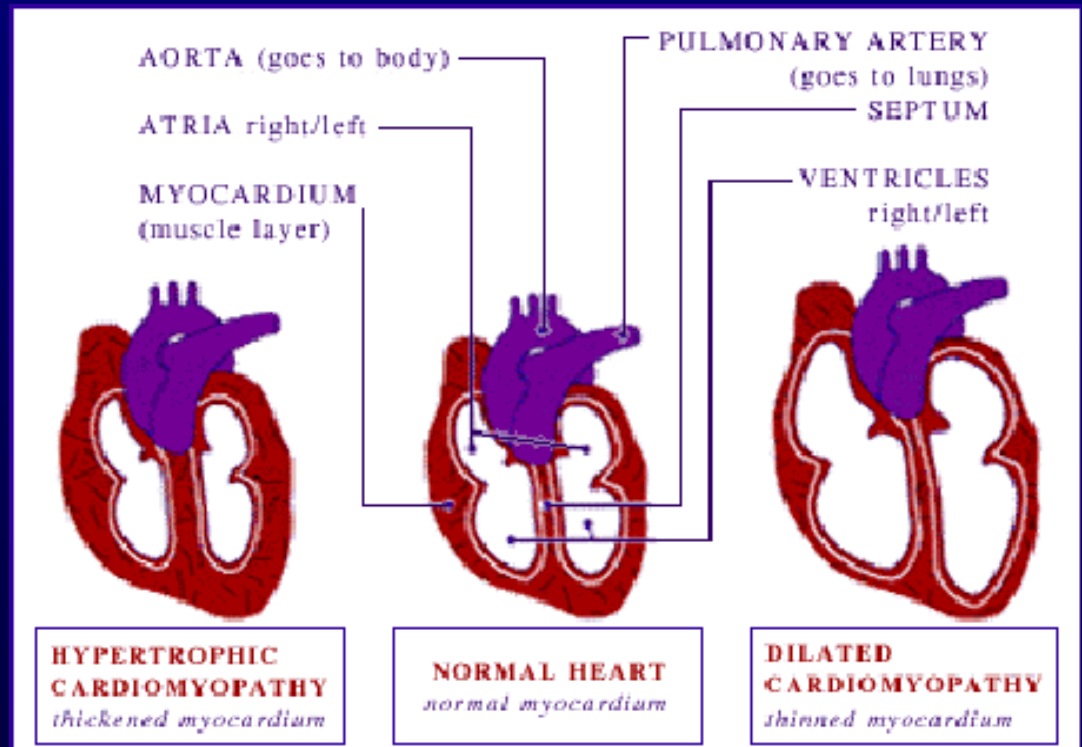
1. Steatose « cirrhose du cœur »  $\Rightarrow \uparrow$  vol cardiaque

2. Diminution capacité de contraction  $\Rightarrow \downarrow$  force de contraction

3. Perte d'étanchéité des valves (*murmure*)

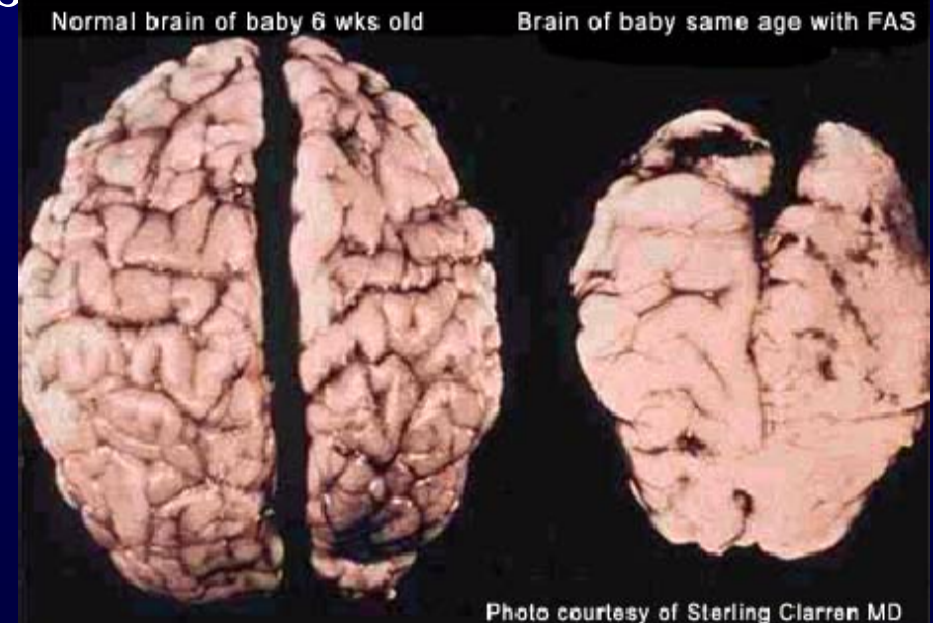
4. Arythmies

1. HTA



## 5. Cerveau

- Diminution apport Oxygène
- Altération du jugement
- Distortion cognitive
- Altération conduction nerveuse (5 sens)
- Memory impairment (Amp c)
- Incapacité de retenir l'information
- Difficulté à résoudre les pbs
- Na, K, Ca
- Vit B, Thiamine
- NMDA recept
- Epilepsie, Del-trem
- Gayet-Wernicke
- Wernicke
- Korsakov



## 6. Nutrition (mal-)

- **Carences: l'alcool interfère avec le métabolisme des vitamines (B, K, D, A)**
- **Carences en minéraux Na, K, Ca / Mg, Zn**

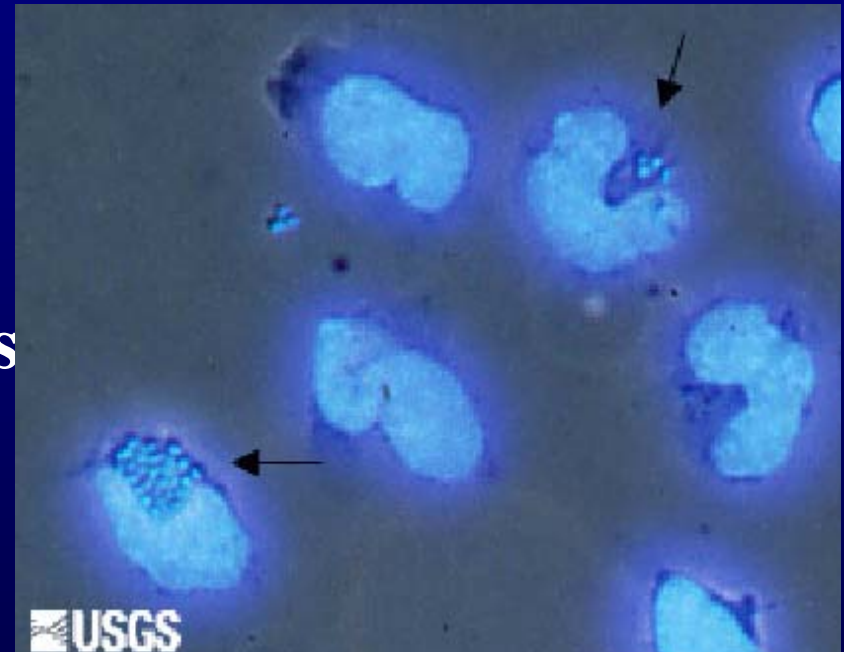


- **Ostéoporose**
- **Myopathies (atrophie)**
- **Lésions cutanées (psoriasis)**
- **Phanères**
- **Erythème**



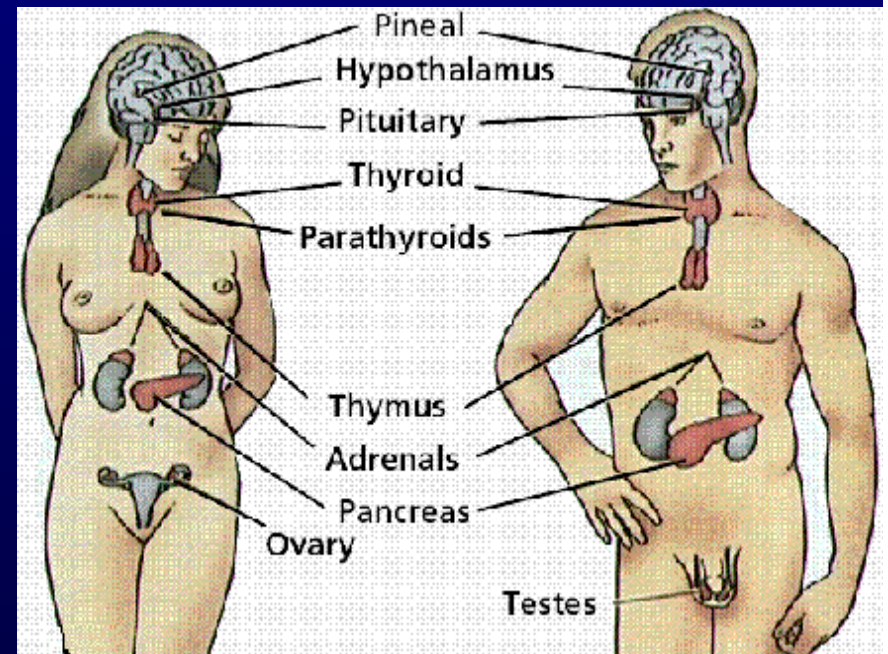
## 7. Système immunologique

1. L'alcool ↓ la production des globules blancs (moëlle)
2. ↑ les infections (tuberculose, infections pulm)
3. ↑ Plus gde incidence de ca (tête et cou) liés à des origines virales (Hodgkins)
4. L'alcool ↓ le nbre de lymphocytes T (↓ réponse antigène)
5. L'alcool altère la capacité des macrophages à la phagocytose



## 6. Glandes endocrines

1. L'alcool affecte tous les systèmes de production d'hormones
2.  $\uparrow$  ACTH,  $\downarrow$  TSH,  $\downarrow$  Hormone de croissance
3.  $\uparrow$  Vasopressine  $\Rightarrow$   $\downarrow$  TA
4.  $\downarrow$  Hormones sexuelles  
Testosterone  $\Rightarrow$   $\downarrow$  nbe de spermatozoïdes et atrophie testiculaire
6. Gynecomastie
7. Oestrogènes  $\downarrow$   $\Rightarrow$  aménorrhée





# Conclusions

- **21 à 24% des patients qui entrent aux urgences y arrivent avec un pb médico-chirurgical et/ou psy aggravé ou induit par la consommation d'alcool**
- **Ce qui triple la mortalité**
- **Les coûts de la consommation d'alcool représentent 421- 618 Mo**
- **Coûts en dommage pour la santé: 2 milliards 539 mo = 40 % des coûts totaux**
- **Des dépendants qui entrent en traitement, 56 % rechutent, 44% ne reprendront jamais un verre**

# Conclusions

- **Des 56%, 1/3 n'auront pas de conséquences somatiques à court terme**

- **32% ne se rétabliront pas, i.g. vont mourir de leur maladie, directement ou indirectement, del-trem, cirrhose, fract de la hanche, col du femur, suicide...**

**1/3 rechutent**

**30 à 35 % se rétablissent au travers d'un traitement psychologique**



# Message

**L'abstinence reste le premier traitement des complications médicales de l'alcoolodépendance**

## Conclusions



*La vie est pleine de décisions difficiles*